

ROZHLEDOVÁ POLE NA PŘEJEZDU P4374

Rozhledové pole pro řidiče nejpomalejšího silničního vozidla

P4374 (km 25,612)

- Dp: 6,5m
- Ds: 22m
- Lp: 57m
- Vž: 10 km/h
- Vsn: 5 km/h

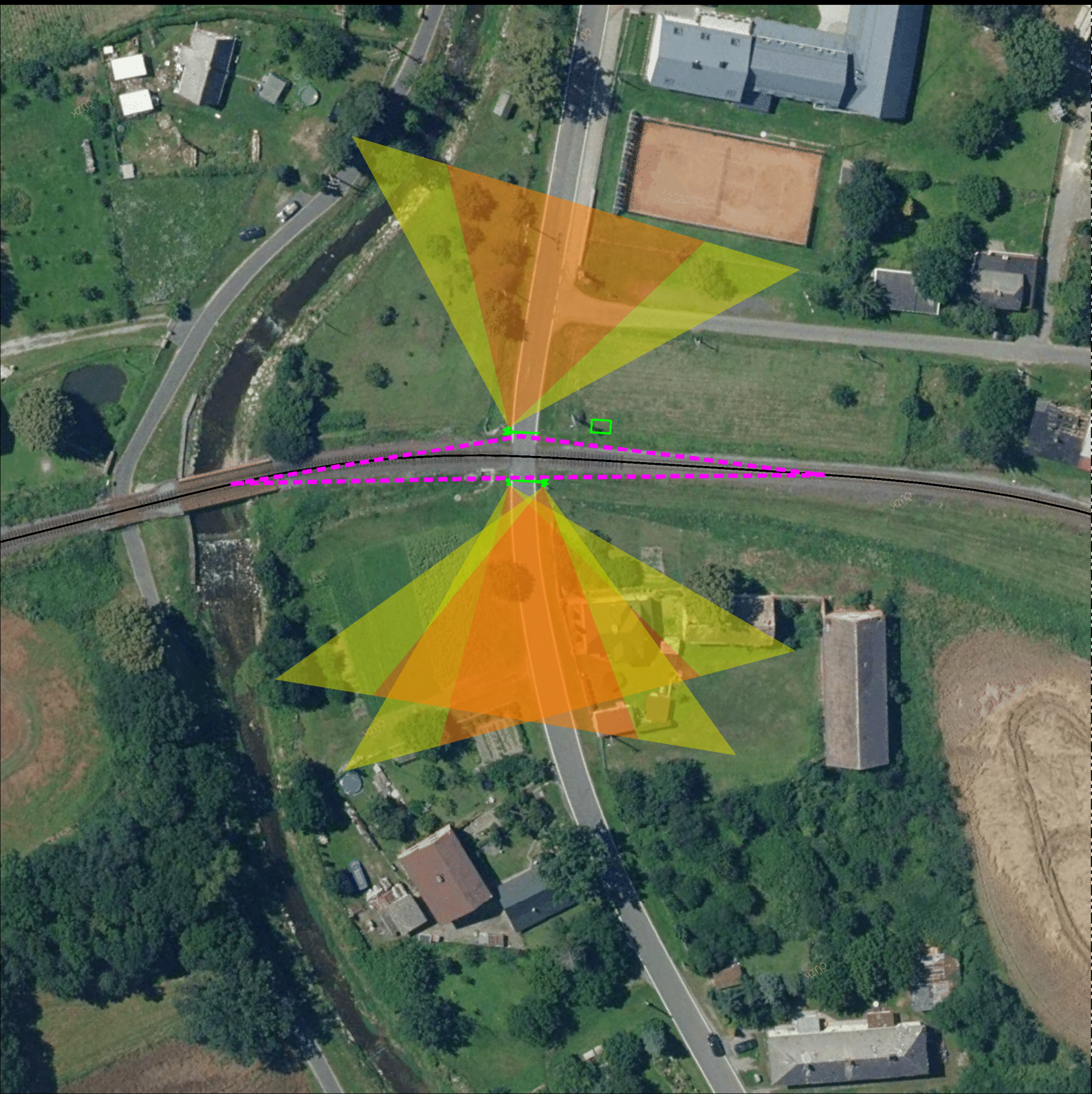


vyzraňovací pole výstražníku

rozhledové pole pro řidiče nejpomalejšího silničního vozidla

Velká Kraš

Javorník ve Slezsku



Paré:


Orientační schéma:

Razítko oprávněné osoby:

Podpis:

Datum:

Revize:	Datum:	Popis:	Kontroloval:
001	09.01.2022	Definitivní odevzdání dokumentace	Zdeněk Pacholík

Stavebník / investor:	Správa železnic, státní organizace	
Adresa:	Dlážděná 1003/7, 110 00 Praha 1	
Zástupce investora:	Stavební správa západ	
Adresa:	Sokolovská 1955/278, 190 00 Praha 9	

Zhotovitel díla:	SUDOP PRAHA a.s.	
Adresa:	Olšanská 1a, 130 00 Praha 3	
Kontakt:	T: +420 267 094 111 E: praha@sudop.cz	
Zhotovitel části / objektu:	SUDOP PRAHA a.s.	
Adresa:	Olšanská 1a, 130 00 Praha 3	
Kontakt:	T: +420 267 094 111 E: praha@sudop.cz	
Hlavní projektant (HIP):	Ing. Martin Raibr	Specialista: Zdeněk Pacholík

Název stavby / akce:	Výstavba PZS (P4374) v km 25,603 trati Lipová Lázně - Javorník ve Slezsku	Označení (S-kód): S622000392
		Zakázka: 21-011.208
Název části:	Přejezdové zabezpečovací zařízení (PZS)	Označení části: D.1.1.3
Název objektu:	P4374, výstavba PZS	Číslo objektu / komplexu: PS 1303
Název přílohy:	Rozhledová pole na přejezdu P4374	Číslo přílohy: 2 . 0251
Název dílčí části přílohy:	-	
Odpovědný projektant:	Zpracovatel přílohy:	Měřítko: -
Ing. Martin Raibr	Ing. David Zrůst	Formáty: ###xA4
Kraj:	Katastrální území:	TUDU:
Olomoucký	Bernartice u Javorníka	137110
		Smluvní datum zpracování: 09.01.2022

S-kód:	Stupeň dokumentace:	Část:	Objekt:	Podobjekt:	Příloha:	Revize:
S 6 2 2 0 0 0 3 9 2	D S P	D 1 1 3	X P S 1 3 0 3 X X	X X 2	0 2 5 1	0 0 1